

WEINVERKOSTUNG

WEINBEZEICHNUNG, ANBAUGEBIET, REBSORTEN, PRODUZENT, JAHRGANG

WEIN NR. _____

BEZUGSQUELLE, PREIS _____



FARBTON: grüngelb goldgelb himbeer lachs purpur rubin rotbraun

FARBTIEFE: blass tief **KLARHEIT:** trüb klar **GLANZ:** matt schimmernd

VISKOSITÄT: flüssig zäh **SPRUDELN:** still perlend

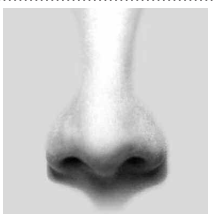
REINTÖNIG: ja nein

AROMA-SPEKTRUM:

INTENSITÄT: dezent intensiv

AROMA-AUSPRÄGUNG:

fruchtig blumig vegetabil würzig



SÜSZE: trocken süß

ALKOHOL: leicht schwer

SÄURE: frisch rassig eingebunden **TANNIN:** samtig deutlich dominant

KÖRPER: schlank feingliedrig füllig dicht

ABGANG: kurz lang



HARMONIE: einfach süffig ausgewogen komplex elegant

QUALITÄT: fehlerhaft gut sehr gut hervorragend

REIFE: jetzt trinken kann noch Jahre lagern

<http://www.kymbala.de/wein/>

WEINVERKOSTUNG

WEINBEZEICHNUNG, ANBAUGEBIET, REBSORTEN, PRODUZENT, JAHRGANG

WEIN NR. _____

BEZUGSQUELLE, PREIS _____



FARBTON: grüngelb goldgelb himbeer lachs purpur rubin rotbraun

FARBTIEFE: blass tief **KLARHEIT:** trüb klar **GLANZ:** matt schimmernd

VISKOSITÄT: flüssig zäh **SPRUDELN:** still perlend

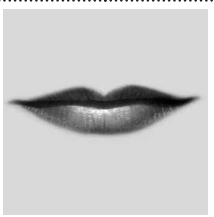
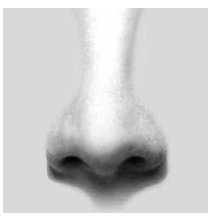
REINTÖNIG: ja nein

AROMA-SPEKTRUM:

INTENSITÄT: dezent intensiv

AROMA-AUSPRÄGUNG:

fruchtig blumig vegetabil würzig



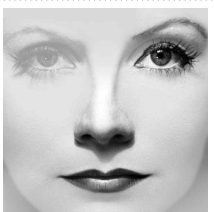
SÜSZE: trocken süß

ALKOHOL: leicht schwer

SÄURE: frisch rassig eingebunden **TANNIN:** samtig deutlich dominant

KÖRPER: schlank feingliedrig füllig dicht

ABGANG: kurz lang



HARMONIE: einfach süffig ausgewogen komplex elegant

QUALITÄT: fehlerhaft gut sehr gut hervorragend

REIFE: jetzt trinken kann noch Jahre lagern

<http://www.kymbala.de/wein/>